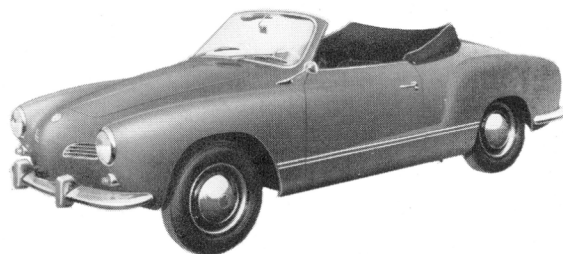
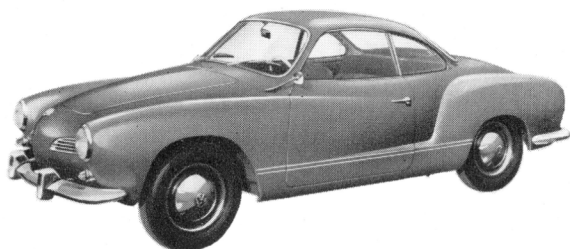


VOLKSWAGENWERK
Wilh. Karmann G.m.b.H.,
Osnabrück

TYP Volkswagen 1200
Karmann-Ghia-Coupé
Karmann-Ghia-Cabriolet

Gruppe **11**
 Volkswagenwerk
 114b



Otto-Motor · 4 Zylinder · 4-Takt · 1,19 Liter · 34 PS bei 3600 U/min

2/2 Personen

Triebwerk

Motor

Hersteller und Typ.....VW
 Höchstes Drehmoment8,4 mkg bei 2000 U/min
 Größte Nutzleistung34 PS bei 3600 U/min
 Hubraumleistung28,5 PS/l
 Mittlerer Arbeitsdruck8,8 kg/cm²
 Mittl. Kolbengeschwindigkeit7,68 m/sek bei 3600 U/min
 Verdichtungsverhältnis7,0
 Kurbelverhältnis4,06
 Lage im Fahrzeughinten (Hecktriebsatz)
 AufhängungDreipunkt/gummigelagert
 SchmiersystemDruckumlaufschmierung
 KühlungLuft (Gekl.n = 1,77 × n Kurbelw.)
 Gewichtca. 108 kg (mit Auspuffanlage)
 Niedr. Kraftstoffverbrauch215 g/PSh bei 2300 U/min
 Zylinder-Anzahl4
 Zylinder-Anordnungliegend/je 2 gegenüber
 Zylinder-Gußformeinzeln
 Zylinder-WerkstoffGußeisen
 Zylinder-Bohrung77 mm
 Kolbenhub64 mm
 Gesamthubraum1192 cm³
 ZylinderkopfLeichtmetall/abnehmbar/
 1 Kopf für 2 Zylinder

Abdichtung. Zyl./Zylinderkopf. ohne Dichtung
 Laufbuchsenkeine
 Ventilsitzringeeingeschrumpt
 KolbenherstellerMahle/Karl Schmidt/Nüral
 Kolben-WerkstoffLeichtmetall mit Stahleinlagen/
 gegossen
 Kolbenringe2 Verdichtungs-, 1 Ölabbstreifring
 PleuelDoppel-T-Schaftquerschnitt
 PleuellagerGleitlager (Schalen)
 Kurbelwellegeschmiedet/4 Gleitlager
 KurbelgehäuseLeichtmetall/geteilt
 SchmierölleitungenBohrungen im Gehäuse
 Anzahl der Ventile (je Zyl.) ... Einlaß: 1, Auslaß: 1
 Anordnung der Ventilehängend
 Einlaßventil öffnet bei6° vor OT
 Einlaßventil schließt bei35° 30' nach UT
 Auslaßventil öffnet bei42° 30' vor UT
 Auslaßventil schließt bei3° nach OT
 Ventilspiel (kalt) E/A0,20/0,30 mm
 Ventilsteuerung erfolgt über ... Stoßstange und Kipphebel
 Nockenwelleim Kurbelgehäuse/3 Gleitlager
 Nockenwellen-AntriebZahnräder/schrägverzahnt

Motor-Zubehör

KraftstoffförderungMembranpumpe
 Kraftstofftank-Füllmenge.....40 l
 KraftstofffilterMetallsieb am Kraftstofftank
 und in Kraftstoffpumpe
 ÖlpumpeZahnradpumpe
 Ölwanne-Füllmenge2,5 l
 ÖlfilterSieb vor Pumpe
 LuftreinigerÖlbadfilter
 Zündfolge1-4-3-2
 VergaserSolex 28 PICT
 Vergaser-PrinzipFallstrom
 Vergaser-Anzahl1
 Vergaser-Einstellung
 Hauptdüse122,5
 Leerlaufdüse55
 Lufttrichter22,5
 Luftkorrekturdüse145 y
 Elektrische Anlage6 V
 ZündungBatteriezündung
 Unterbrechereinfach/Kontaktabstand 0,4 mm
 ZündverteilerBosch 113 905 205 H
 Garbe
 Lahmeyer 113 905 205 G

ZündverstellungUnterdruckregler
 Zündeneinstellung10° vor OT (Markierung an
 Riemenscheibe)
 ZündkerzeBosch W 175 T 1/Beru 175/14 U 2
 Elektrodenabstand0,6 bis 0,7 mm
 AnlasserBosch 113 911 021 B
 Garbe Lahmeyer 113 911 021 A
 Anlasser-AusführungSchubschraubtrieb-anlasser
 Anlasser-Betätigungelektromagnetisch
 LichtmaschineBosch 111 903 021 G
 Garbe Lahmeyer 113 903 021 C
 Lichtmaschine-Spannung6 V
 Lichtmaschine-Leistung180 W
 Ladebeginnbei 850 U/min der KW
 Antrieb der Lichtmaschine ... Schmalkeilriemen 9,5 × 900 mm
 (Außenlänge)
 Übersetzungsverhältnis
 KW/Lichtm.-Wellei = 0,57
 Lichtmaschine-Befestigung ... Spannband
 Spannung der Batterie6 V
 Batterie66 Ah/im Motorraum

Ersatz für Ausgabe Dezember 1963

Kraftübertragung

Kupplung	Fichtel & Sachs K 10
Kupplungs-Art	Einscheibentrockenkupplung
Schaltgetriebe	mechanisches Stufengetriebe
Schaltgetriebe-Art	sperrsynchronisiert
Schaltgetriebe-Anordnung	mit Motor verblockt
Anzahl der Gänge	4 V/1 R
Übersetzungen	3,8/2,06/1,32/0,89 3,88
Geräuscharme Gänge	1. bis 4. Gang
Synchronisierte Gänge	1. bis 4. Gang
Schnellgang-Anordnung	im Schaltgetriebe (4. Gang)
Schalthebel-Anordnung	neben Fahrersitz

Schaltungsart	Kugelschaltung über Gestänge
Getr.-Geh.-Ölfüllmenge	3,0 l
Kraftübertragung	Schaltgetriebe mit Hinterachse verblockt
Ausgleichgetriebe	Kegelradgetriebe
Antrieb der Halbachsen	Spiralkegelräder
Zusatzgetriebe	—
Treibende Räder	Hinterräder
Übersetzung	Schaltgetr./Hinterr. i = 4,375
Schubübertragung	durch Federstreben

Fahrwerk**Räder und Bereifung, Lenkung**

Räderart	Stahlscheibenrad
Anzahl der Räder	4 (+ 1 Reserve)
Anzahl der Reifen	4 (+ 1 Reserve)
Reifengröße	5,60-15
Reifenluftdruck	vorn 1,1-1,2 atü/hinten 1,4 bis 1,7 atü
Felgenart	Tiefbett/ungeteilt
Felgengröße	4 J x 15
Radaufhängung, vorn	Doppelkurbelachse
Radaufhängung, hinten	Pendelachse
Federung, vorn	2 lamellierte Vierkantdrehfederstäbe, querliegend

Federung, hinten	1 runder Drehfederstab auf jeder Seite, querliegend
Stoßdämpfer	doppeltwirkende Teleskopstoßdämpfer
Radsturz	0°
Spreizung	4° 20'
Vorspur	2-4 mm
Nachlauf	2°
Art der Lenkung	Vorderräder/Schneckenrollenlenkung
Lenkübersetzung	14,70
Größter Radeinschlag	innen 34°, außen 28°
Lenksäulen-Anordnung	links oder rechts
Spurstange	zweiteilig

Bremsen

Bremsanlage	VW und Ate
Wirkungsweise d. Fußbremse	hydraul./Vierrad/Innenbacken
Wirks. Gesamtbremsfläche	620 cm ²

Bremskraft-Übertragung	hydraulisch
Bremstrommel-∅	230 mm
Wirkungsweise d. Handbremse	mechanisch/auf Hinterräder/Innenbacken

Allgemeine Daten des Fahrgestells

Radstand	2400 mm
Spurweite, vorn	1305 mm
Spurweite, hinten	1288 mm
Bodenfreiheit	152 mm

Bauchfreiheit	74 mm
Kleinster Spurbereich-∅	10,5 m
Rahmenausführung	Zentralrohrrahmen, hinten gegabelt
Schmiersystem	Einzel schmierung

Allgemeines**Achslasten und Gewichte**

Zulässige Achslast, vorn	480 kg
Zulässige Achslast, hinten	700 kg
Zulässiges Gesamtgewicht	1140 kg
Leergewicht	820 kg
Nutzlast	320 kg
Brutto-Anhängelast (gebremst/ungebremst)	500/400 kg

Maße

Länge über alles	4140 mm
Breite über alles	1634 mm
Höhe über alles	1330 mm
Überhang, vorn	810 mm
Überhang, hinten	930 mm
Kleinster Wendekreis-∅	11,25 m

Sonstige Daten

Höchstgeschwindigkeit	120 km/h
Kraftstoffverbrauch nach DIN 70030	7,5 l/100 km
Ölverbrauch	0,3-1,0 l/1000 km
Spezifische Motordrehzahl	2000

Zubehör

Scheinwerfer	45/40 W/asymmetr. Abblendl./170 mm ∅ Lichtaustritt/in Kotflügel eingebaut
Abblenden	Fußschalter
Standlicht	im Scheinwerfer eingebaut
Fahrtrichtungs-Anzeiger	Blinkleuchte
Öldruckanzeiger	Warnleuchte
Ladestromanzeiger	Anzeigeleuchte
Geschwindigkeitsmesser	0-140 km/h Meßbereich

Laut VDA-Revers technische Daten entsprechend DIN 70020 und DIN 70030