

BOSCH



Entstöranleitung Suppression Instructions

KDB-Nr. 941 - 906 (3, 65)

VW 1200/58-65
Karmann Ghia 1200
Bus u. -Transporter

Radio *mit* UKW
with FM

Entstörersatz
Suppression kit

95XE55/2z

Eine ordnungsgemäße Entstörung wird nur durch Einbau aller Teile des Entstörersatzes entsprechend der Entstöranleitung erzielt.

Wichtig! Bei Montage der Entstörkondensatoren auf guten Massekontakt achten.

A good noise suppression is only obtained when all delivered suppression parts are mounted according to our instructions.

Important! Ensure good ground contact when installing suppressor capacitors.

Achtung ! Vor dem Einsetzen eines entstörten Verteilerläufers kontrollieren, mit welchem Verteilerläufer das Fahrzeug ausgerüstet ist !

Durch Einsetzen eines nicht passenden entstörten Verteilerläufers kann der Zündverteiler beschädigt werden !

Der entstörte Verteilerläufer 1 234 332 082 (ZVVT 5Z 9Z) darf nur für den Verteilerläufer ZVVT 5Z 7Z verwendet werden !

Der entstörte Verteilerläufer 1 234 332 100 (ZVVT 7Z 9Z) ersetzt den Verteilerläufer ZVVT 7Z 10Z, der entstörte Verteilerläufer 1 234 332 072 (ZVVT 5Z 5Z) ersetzt den Verteilerläufer ZVT 53Z 10Z, siehe Fig. 7.

Für Fahrzeuge mit Garbe-Lahmeyer-Zündanlage wird ein entstörter Verteilerläufer 96 XZ 879/20n benötigt.

Ab 1.3.64 wird für Fahrzeuge mit Garbe-Lahmeyer-Zündanlage ein entstörter Verteilerläufer 96 XZ 879/82n benötigt.

Für Fahrzeuge ab Baujahr 1960

Stückz.	Bezeichnung	Fig.	Pos.	Montageort und Anschluß	Bemerkung	Bestell-Nr.
5	Verteilerentstörstecker	-	-	Zündverteiler	-	0 356 200 005
5	Regenschutzkappen	-	-			
1	Steckverteiler	1	B	Zündspule, Kl. 15	-	67 SE 734/60n
1	Entstörkondensator 3 µ F	1	A			
1	Entstörersatz für VW-Regler	2u. 5	C			

Für Fahrzeuge bis Baujahr 1960

5	Verteilerentstörstecker	-	-	Zündverteiler	-	0 356 200 005
5	Regenschutzkappen	-	-			
1	Flachstecker	3	B	Zündspule, Kl. 15	-	67 SE 734/61n
1	Entstörkondensator 3 µ F	3	A			
1	Entstörersatz für VW Regler	4 u. 6	C			

Bei Bedarf empfehlen wir zusätzlich, 1 Entstördrossel 0 290 002 002 in die +Zuleitung vom Blinkerrelais zu schalten. Bei eventuell auftretenden Radlaufstörungen empfehlen wir, Radnabenkontakte RK 30 in die Achskappen der Vorderäder einzubauen.

Das zusätzlich aufgeführte Entstörmaterial und die durch + gekennzeichneten Verteilerläufer werden nicht mitgeliefert. Sie müssen gesondert bestellt werden.

ROBERT BOSCH G M B H S T U T T G A R T

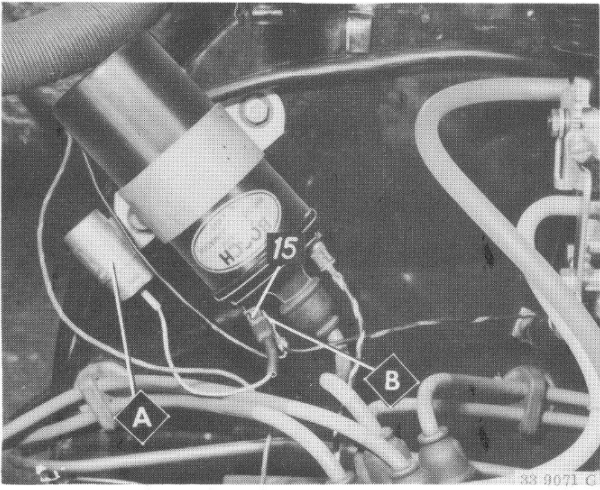


Fig. 1

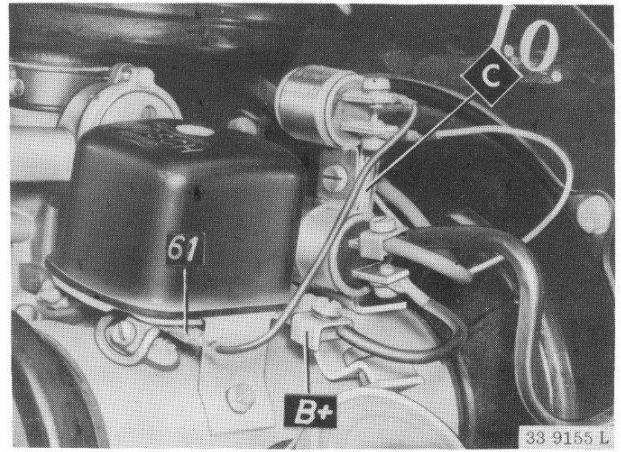


Fig. 2

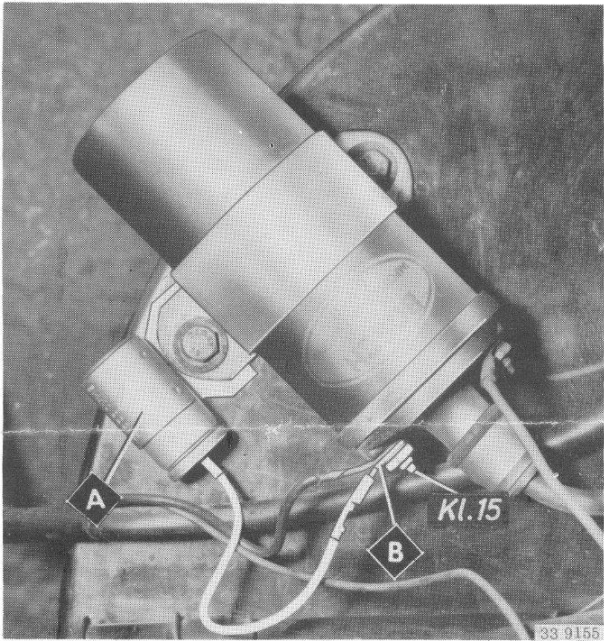


Fig. 3

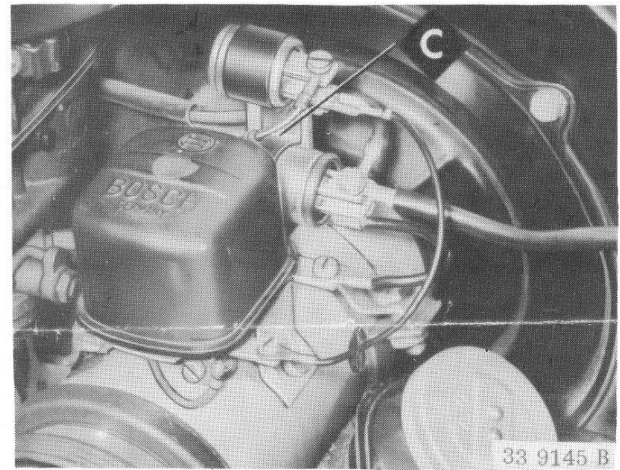


Fig. 4

Attention ! Before installing a suppressor rotor check the rotor installed in the distributor !

The distributor can be damaged if an unsuitable suppressor rotor is installed !

The suppressor rotor 1 234 332 082 (ZVVT 5Z 9Z) may only be used instead of the rotor ZVVT 5Z 7Z !

The rotor ZVVT 7Z 10Z is replaced by suppressor rotor 1 234 332 100 (ZVVT 7Z 9Z), the rotor ZVT 53Z 10Z is replaced by suppressor rotor 1 234 332 072 (ZVVT 5Z 5Z), see fig. 7.

For cars with ignition system Garbe-Lahmeyer a suppressor rotor 96 XZ 879/20n is required.

Beginning with March 1st, 1964, a suppressor rotor 96 XZ 879/82n is required for cars with ignition system Garbe-Lahmeyer.

For cars from 1960 onwards

Quantity	Designation	Fig.	Pos.	Mounting place and connection	Remarks	Order No.
5	Suppressor connector	-	-	Distributor	-	0 356 200 005
5	Rain protection sleeve	-	-			1 230 522 009
1	Forked flat plug connector	1	B	Ignition coil, term. 15	-	67 SE 734/60n
1	Suppressor capacitor 3 μ F	1	A			1 297 330 004
1	Suppression kit for VW voltage regulator	2/5	C	Generator / voltage regulator	-	1 297 000 050

For cars until 1960

5	Suppressor connector	-	-	Distributor	-	0 356 200 005
5	Rain protection sleeve	-	-			1 230 522 009
1	Flat plug connector	3	B	Ignition coil, term. 15	-	67 SE 734/61n
1	Suppressor capacitor 3 μ F	3	A			1 297 330 004
1	Suppression kit for VW voltage regulator	4/6	C	Generator / voltage regulator	modify Suppression kit according to fig. 6	1 297 000 050

If required, we recommend to connect additionally 1 suppressor choke 0 290 002 002 in the positive lead of the blinker relay.

In case of interference caused by static charges of the wheels we recommend to install the wheel hub contacts RK 30 in the axle caps of the front wheels.

The suppression material mentioned in addition and the distributor rotors marked with + are not supplied, and must be additionally ordered.

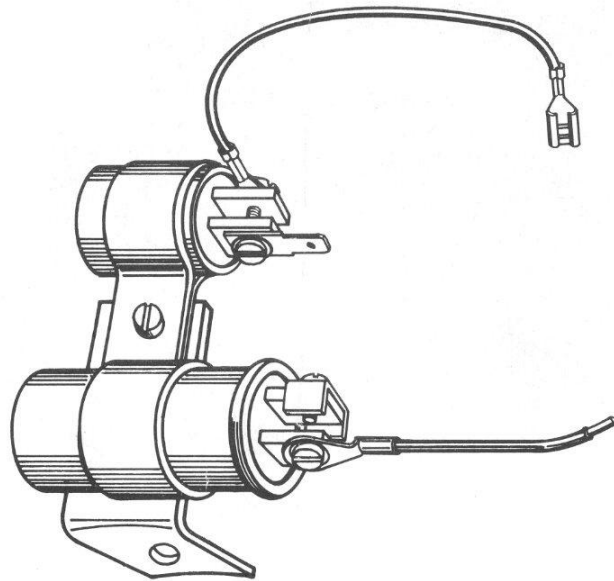


Fig.5

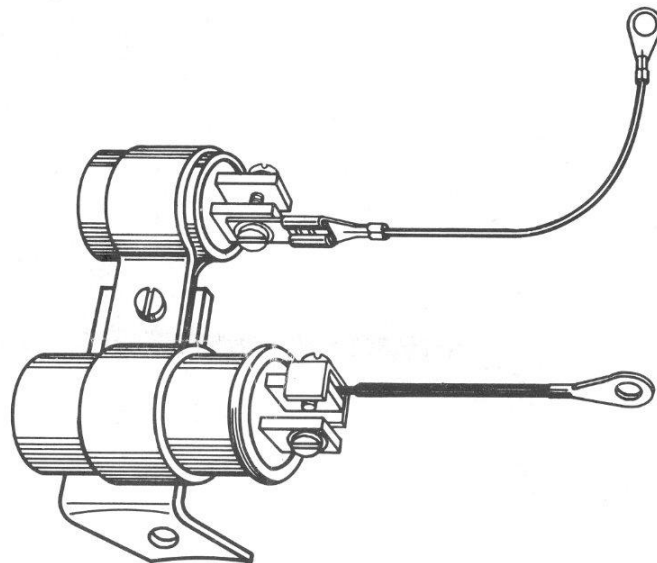


Fig.6

1 234 332 082

1 234 332 100

1 234 332 072

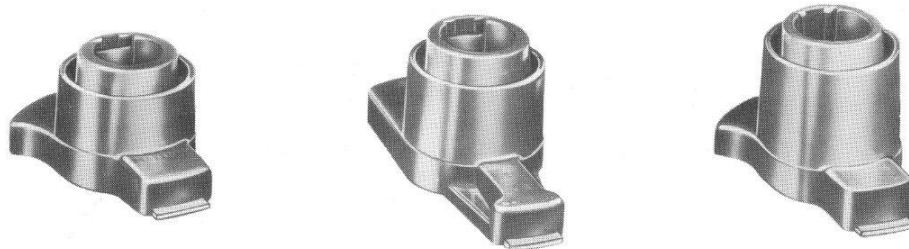


Fig.7

Änderungen vorbehalten !

Modifications reserved !

Nachdruck - auch auszugsweise - nur mit
Quellenangabe gestattet.

Reproduction - also by extract - only per-
mitted with indication of authorities used.